

Equil™

- Insuline-ampullen voor je Equil™ patchpomp
- Genoeg infusiesets en reservoirs voor je hele vakantie. Neem meer dan voldoende mee. Je reis kan altijd onverwachts langer duren.
- PDA
- Oplader
- Pompbatterijen
- Alcoholdoekjes
- Eventueel reservepomp*
- Bloedglucosemeter en ketonentestapparaat
- Teststrips en ketonenteststrips
- Prikpen
- Lancetten
- Dextro of andere snelwerkende bron van koolhydraten
- Glucagon
- Koeltasje

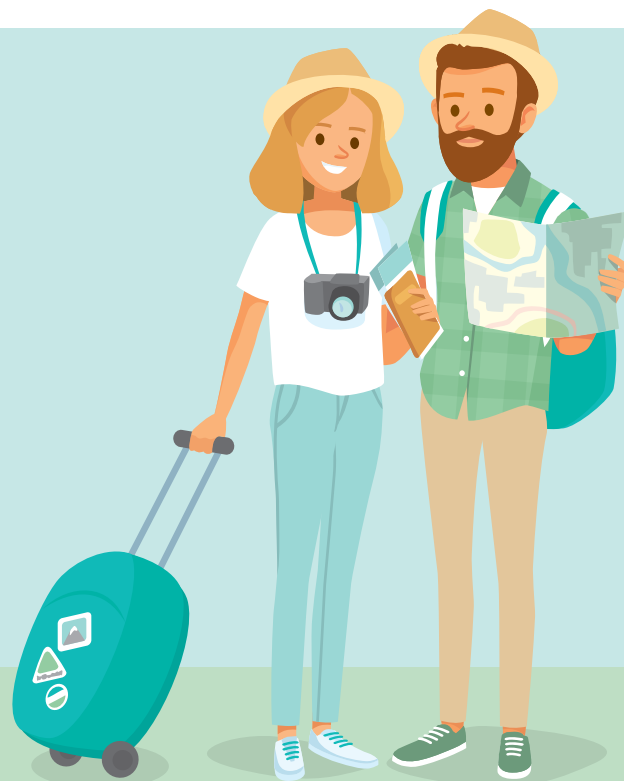
Tip:

Stop je medicatie en diabetes-hulpmiddelen altijd in je eigen handbagage. Je koffer kan immers zoek raken en medicatie op jouw naam in de handbagage van je partner kan problemen geven bij de douane.



Documenten

- Reisbrief van je behandelaar
- Recepten voor alle benodigdheden
- PDA instellingen formulier met je recente pompinstellingen
- Reisverzekering
- Contactgegevens bij noodgevallen



Noodpakket

- Insuline-ampullen voor je reserve insulinepennen
- Insulinepennen voor lang- en kortwerkende insuline
- Pennaalden
- Reserve bloedglucosemeter

Tip:

Reis je naar een andere tijdzone? Vraag je behandelaar hoe je je basaalprogramma hierop afstemt.

Lage en hoge temperaturen kunnen de werking van je insuline beïnvloeden. Houdt hiermee rekening. Neem extra insuline mee. Door veranderingen in eten en bewegen op je vakantiebestemming heb je mogelijk meer insuline nodig. Overleg tijdig met je diabetesverpleegkundige en bestel bij je apotheek.

Je Equil™ houdt niet van water. Ga je zwemmen, snorkelen of duiken? Koppel hem af en leg hem niet in de zon.

* Kijk op mijnequil.nl voor meer informatie